



**КОМИТЕТ ИМУЩЕСТВЕННЫХ ОТНОШЕНИЙ
АДМИНИСТРАЦИИ ПЕРМСКОГО МУНИЦИПАЛЬНОГО ОКРУГА**

РЕШЕНИЕ
о размещении объектов № 3335

Пермский край
Пермский округ

24.11.2023

Комитет имущественных отношений администрации Пермского муниципального округа разрешает Акционерному обществу «Газпром газораспределение Пермь» (ИНН 5902183841, ОГРН 1025900512670, почтовый адрес: 614000, г. Пермь, ул. Петропавловская, 43)

размещение объекта «Газопровод давлением до 1.2 Мпа, для размещения которого не требуется разрешения на строительство»

на землях муниципальной собственности

на срок 1 год

Местоположение: Пермский край, м.о. Пермский, с. Троица, ул. Вишневая, к дому 6

Приложение: схема предполагаемых к использованию земель или части земельного участка.

Особые условия использования:

- 1) При размещении газопровода учесть параметры ширины проезда улично-дорожной сети, во избежание сужения полосы отвода дороги.
- 2) При условии получения разрешения на производство земляных работ.

Заместитель председателя комитета


(подпись, печать)

М.В. Королева

Схема предполагаемых к использованию земель или части земельного участка

Объект: Газопровод давлением до 1,2 Мпа, для размещения которого не требуется разрешения на строительство

Местоположение: расположенных по адресу: Пермский край, м.о. Пермский, с. Троица, ул. Вишнёвая, к дому 6

Площадь земель или части земельного участка, кв.м.: 43

Категория земель: земли населенных пунктов

Вид разрешенного использования: -

Каталог координат, м

№ точки границы	X	Y
н1	516639.95	2263811.38
н2	516642.08	2263811.77
н3	516644.80	2263812.26
н4	516640.47	2263816.50
н5	516638.14	2263821.32
н6	516634.54	2263819.58
н7	516637.17	2263814.14
н1	516639.95	2263811.38

Описание границ смежных землепользователей:

От точки н1 до точки н2 - земельный участок

с кадастровым номером 59:32:3630001:1843

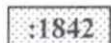
От точки н2 до точки н3 - земельный участок

с кадастровым номером 59:32:3630001:1842

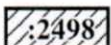
От точки н3 до точки н1 - земельный участок

с кадастровым номером 59:32:3630001:2050

Условные обозначения:



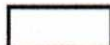
- границы и номер земельного участка, сведения о которых внесены в ЕГРН



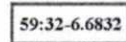
- границы и номер объекта капитального строительства, сведения о которых внесены в ЕГРН



- граница кадастрового квартала



- предполагаемый участок земель, на которых планируется размещение объекта



- зоны с особыми условиями использования территории, сведения о которых внесены в ЕГРН

:ЗУ1

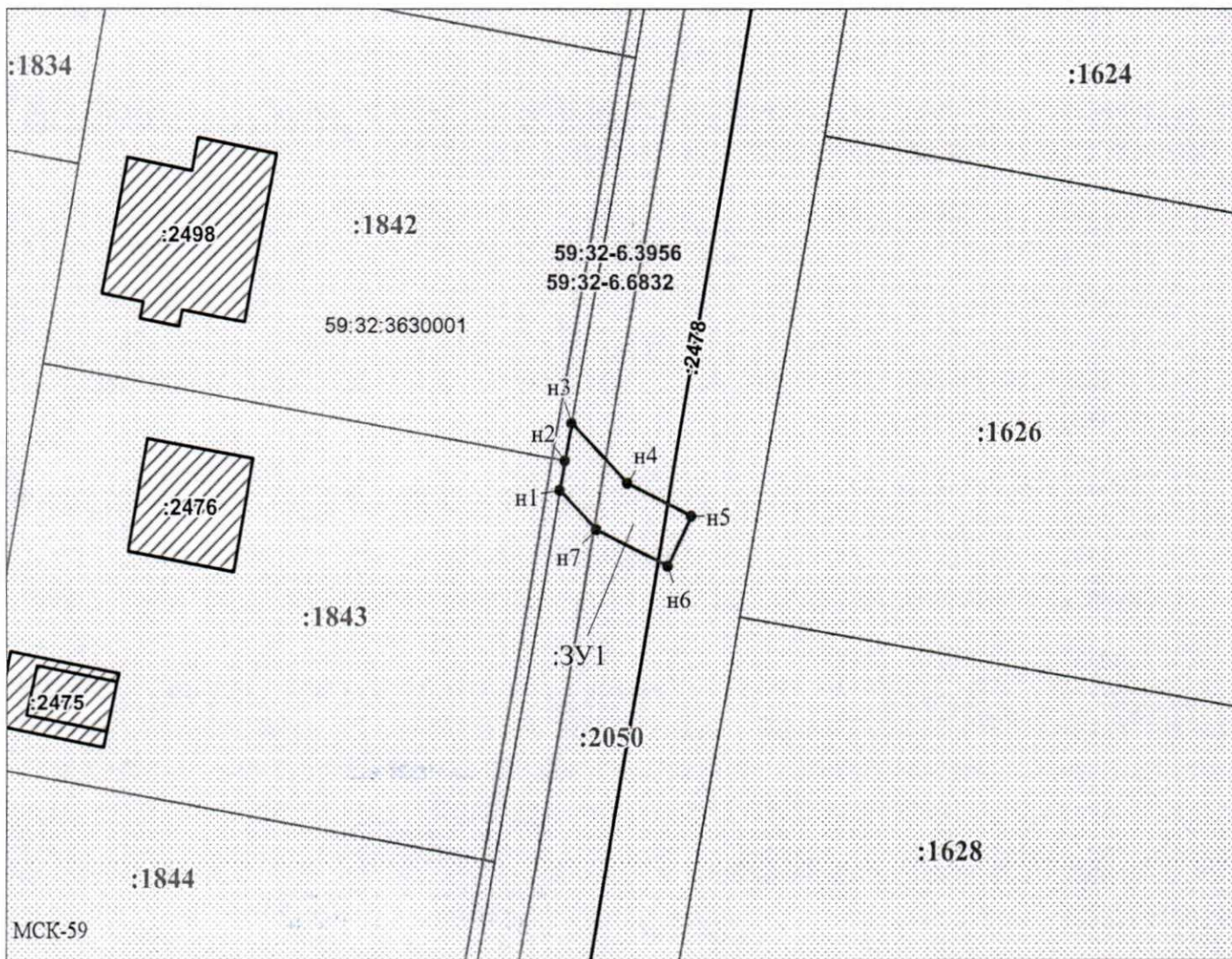
- обозначение запрашиваемого земельного участка

• н1

- характерная точка границ земель или части земельного участка

59:32:3630001

- номер кадастрового квартала



Масштаб 1:500

Заявитель: _____ / Офишкина И.В.

МП

(подпись, расшифровка подписи)

(для юридических лиц

и индивидуальных предпринимателей)